



Es sind 5 Sammelplätze vorgesehen. Die Jeweiligen Umzüge gehen von den Sammelplätzen zum Antreteplatz, der vom Hermelingdiek und von der Heinrichstraße erreichbar ist. Anschließend ist ein Umzug durch die Gemeinde zum Festplatz in der Jahnstraße vorgesehen.

#### Allgemeines

Die Sammelplätze sind alle ab 11.00 Uhr mit Getränken bestückt. Der Sammelplatz beim Heimathaus bereits ab 10.00 Uhr

Ab ca. 12.00 Uhr Abmarsch von den Sammelplätzen zum Antreteplatz.

- ab ca. 12.15 Uhr Eintreffen der Gastvereine vom Sternmarsch
- ca. 14.20/14.30 Uhr Festumzug durch die Gemeinde
- ca. 15.00 Eintreffen am Festplatz in der Jahnstraße
- ca. 16.00 Uhr Gastkönigschiessen
- ab 18.00 Uhr Geburtstagsparty im Festzelt



#### **1.Vorsitzender**

Martin Giese  
Storchenweg 4  
49835 Wietmarschen-Lohne  
Tel. 05908/ 934 171

#### **Schriftführer**

Christoph Wübker  
Sandkuhle 6  
49835 Wietmarschen-Lohne  
Tel. 05908/ 937 964

#### **Bankverbindung**

VoBa Lohne DE36 2666 0060 4403 855 000  
VoBa Lohne DE09 2666 0060 4403 855 001  
KSK Lohne DE48 2675 0001 0018 002 683  
E-Mail: schuetzenverein-lohne@gmx.de

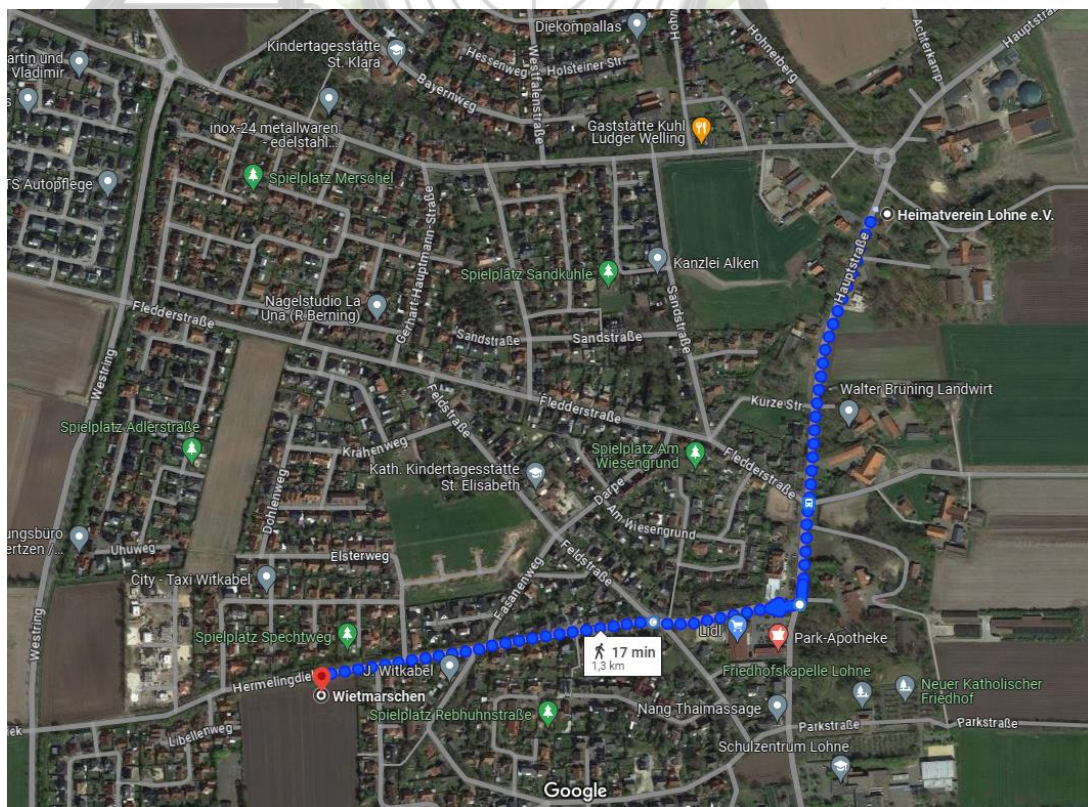
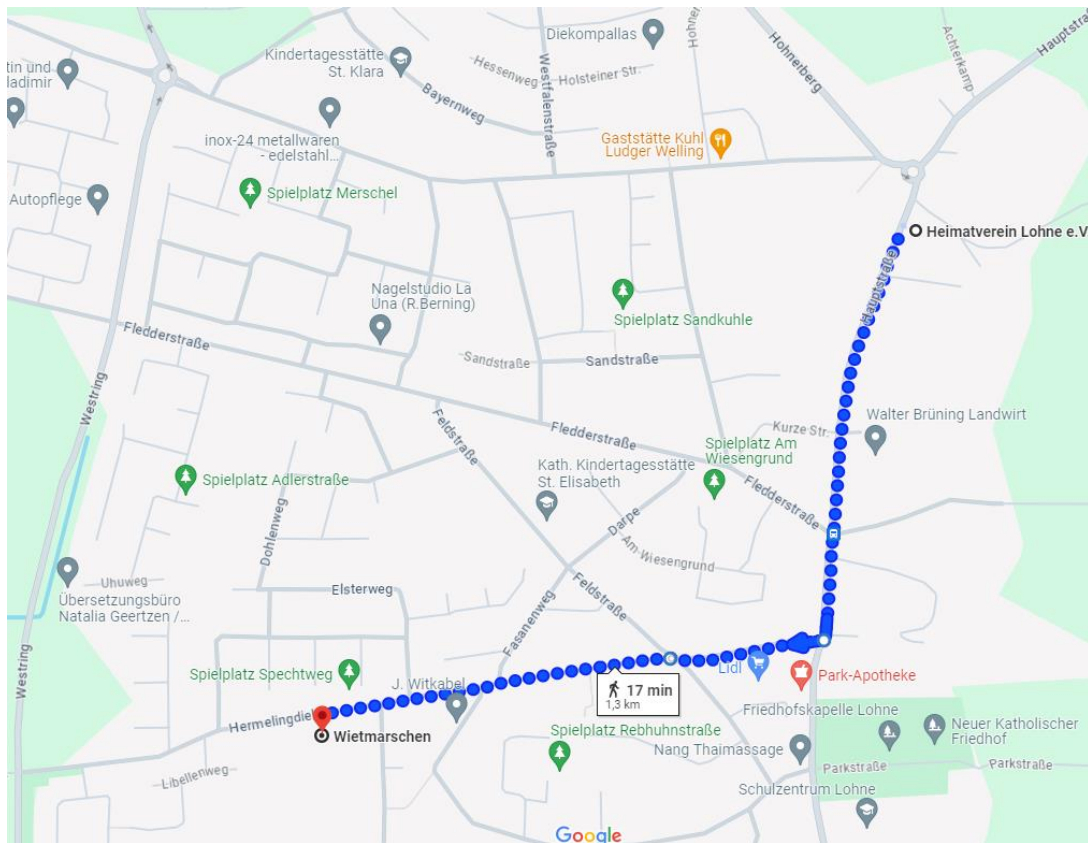
#### **Verbundene Vereine:**

**Schießsportverein Lohne**

#### **Klangfabrik Lohne**

www.klangfabrik-lohne.de

## Sammelplatz 1: Am Heimathaus, Hauptstraße 77A, 49835 Wietmarschen zum Antreplatz über den Hermelingdiek.



### **1. Vorsitzender**

Martin Giese  
Storchenweg 4  
49835 Wietmarschen-Lohne  
Tel. 05908/ 934 171

### **Schriftführer**

Christoph Wübker  
Sandkuhle 6  
49835 Wietmarschen-Lohne  
Tel. 05908/ 937 964

### **Bankverbindung**

VoBa Lohne DE36 2666 0060 4403 855 000  
VoBa Lohne DE09 2666 0060 4403 855 001  
KSK Lohne DE48 2675 0001 0018 002 683  
E-Mail: schuetzenverein-lohne@gmx.de

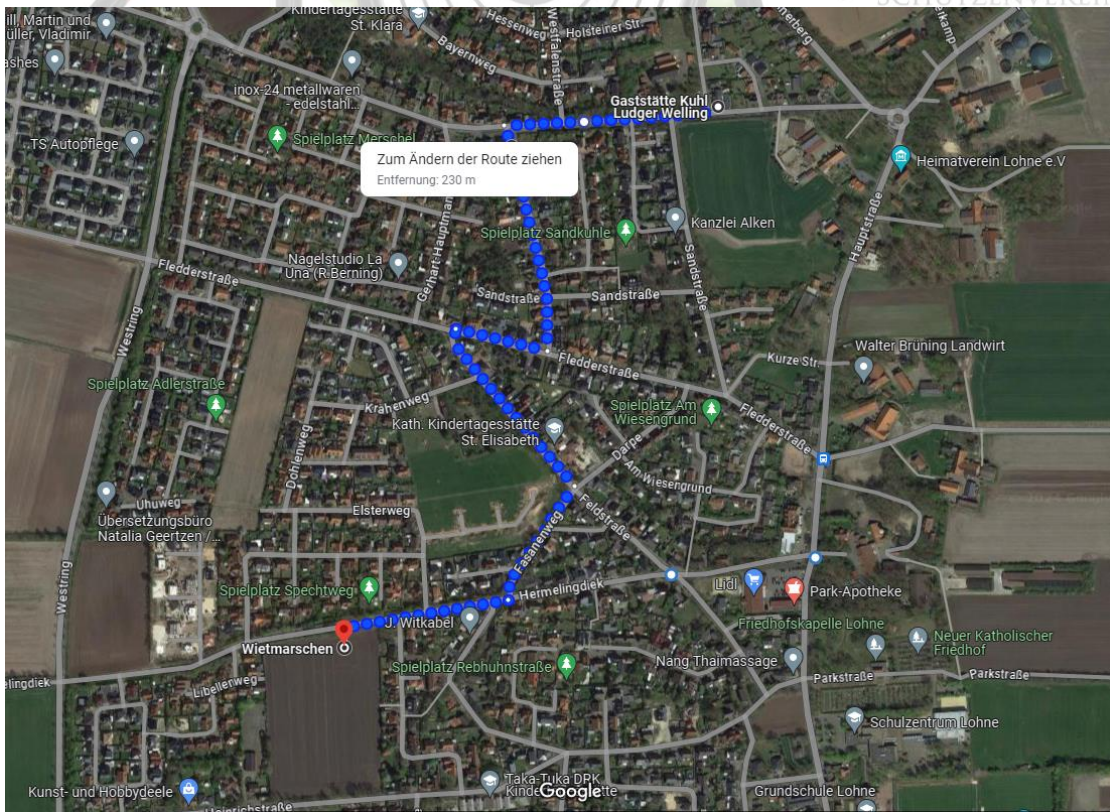
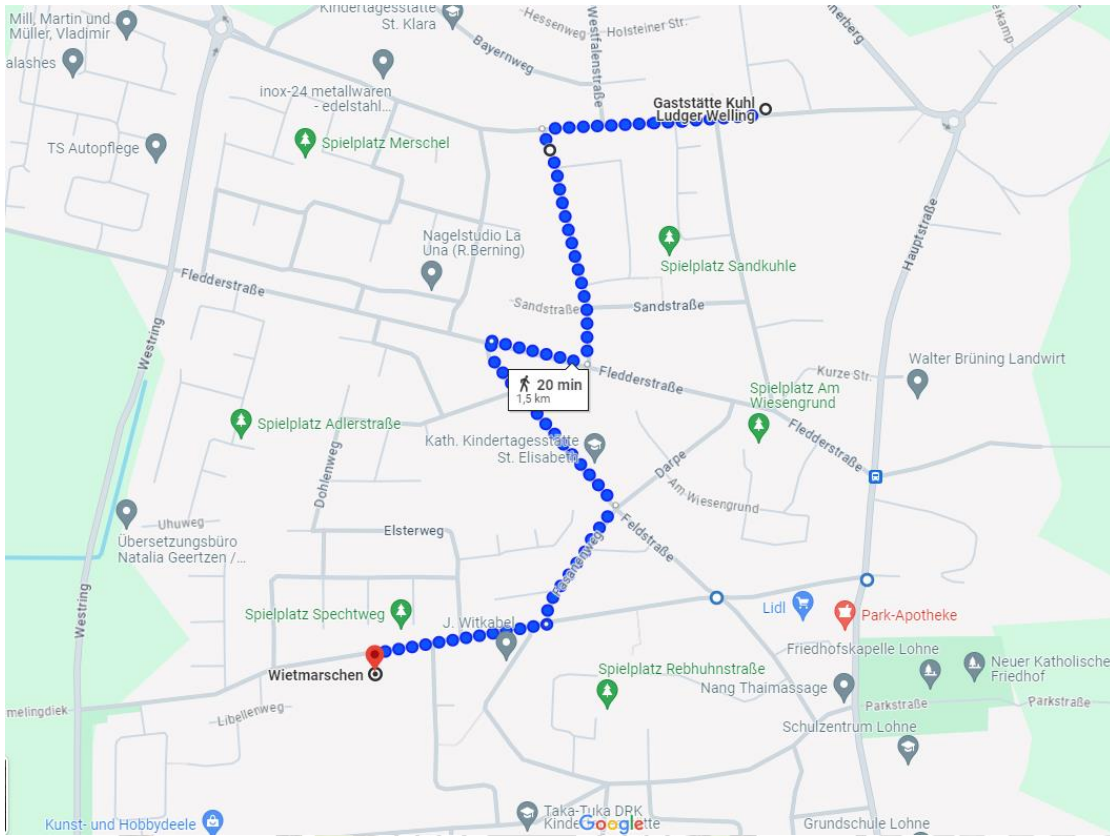
### **Verbundene Vereine:**

**Schießsportverein Lohne**

**Klangfabrik Lohne**

www.klangfabrik-lohne.de

Sammelplatz 2: Gaststätte Kuhl/Welling, Schwartenpohler Str. 9, 49835 Wietmarschen, zum Antrepletz über den Hermelindiek



**1. Vorsitzender**

Martin Giese  
 Storchenweg 4  
 49835 Wietmarschen-Lohne  
 Tel. 05908/ 934 171

**Schriftführer**

Christoph Wübker  
 Sandkuhle 6  
 49835 Wietmarschen-Lohne  
 Tel. 05908/ 937 964

**Bankverbindung**

VoBa Lohne DE36 2666 0060 4403 855 000  
 VoBa Lohne DE09 2666 0060 4403 855 001  
 KSK Lohne DE48 2675 0001 0018 002 683  
 E-Mail: schuetzenverein-lohne@gmx.de

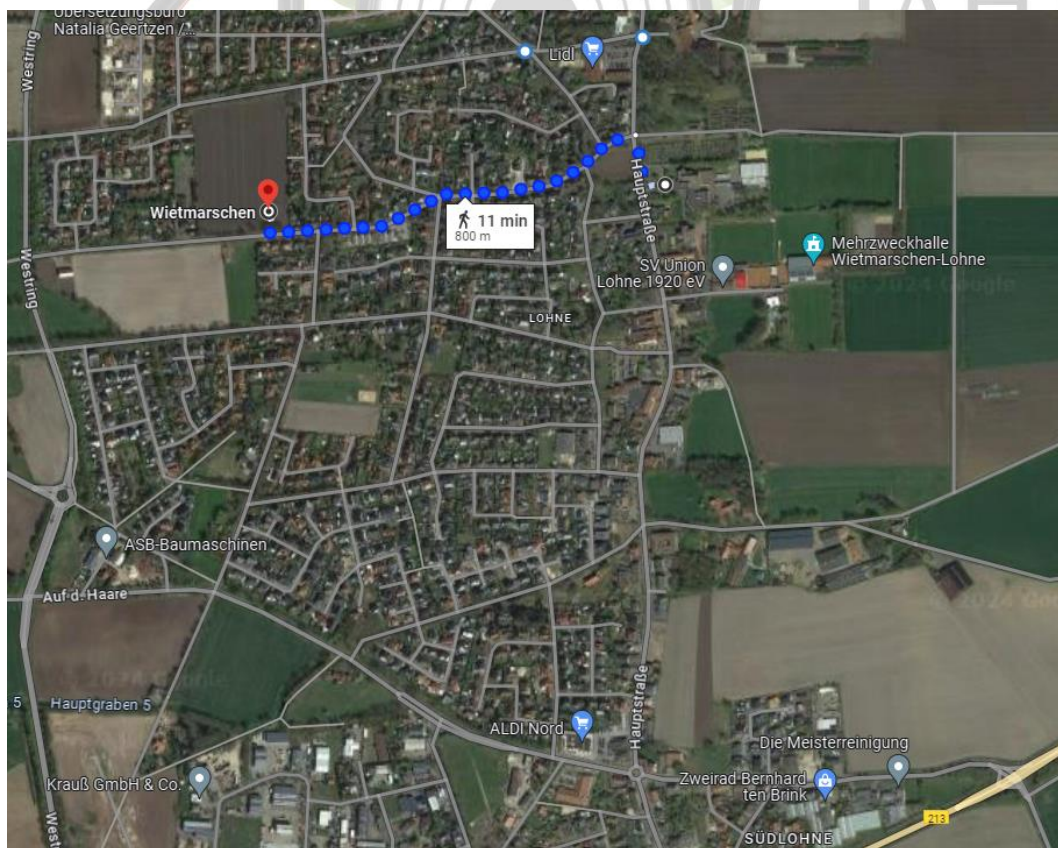
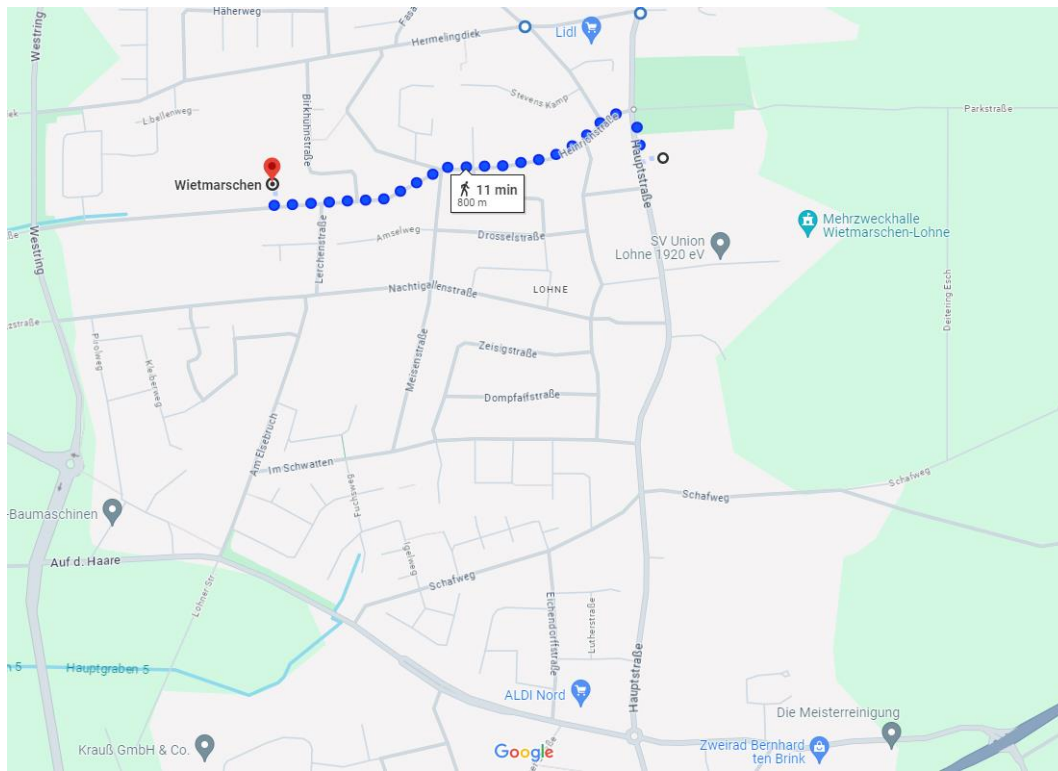
**Verbundene Vereine:**

**Schießsportverein Lohne**

**Klangfabrik Lohne**

www.klangfabrik-lohne.de

Sammelplatz 3: Am Schulzentrum, Hauptstraße 63, 49835 Wietmarschen zum Antrepletz über die Heinrichstraße



**1. Vorsitzender**

Martin Giese  
Storchenweg 4  
49835 Wietmarschen-Lohne  
Tel. 05908/ 934 171

**Schriftführer**

Christoph Wübker  
Sandkuhle 6  
49835 Wietmarschen-Lohne  
Tel. 05908/ 937 964

**Bankverbindung**

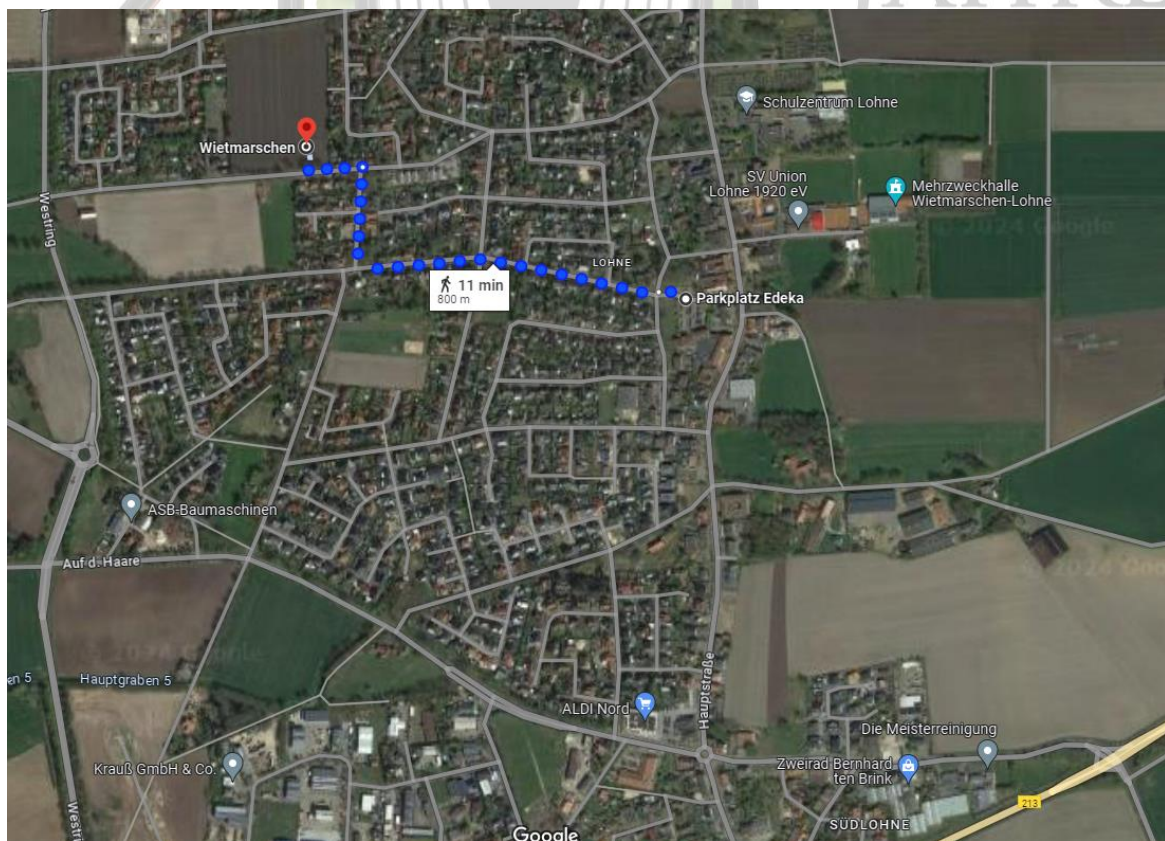
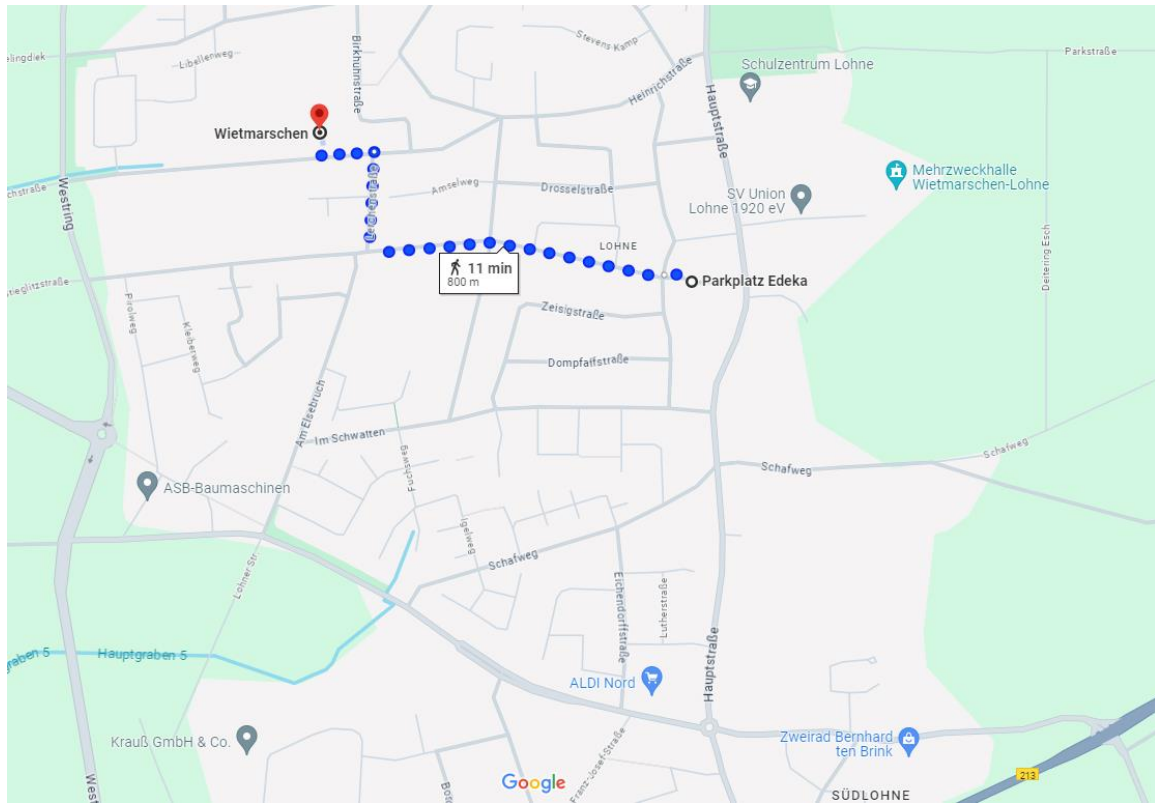
VoBa Lohne DE36 2666 0060 4403 855 000  
VoBa Lohne DE09 2666 0060 4403 855 001  
KSK Lohne DE48 2675 0001 0018 002 683  
E-Mail: schuetzenverein-lohne@gmx.de

**Verbundene Vereine:**

**Schießsportverein Lohne**

**Klangfabrik Lohne**  
www.klangfabrik-lohne.de

Sammelplatz 4: Schützenhaus, Schützenplatz 1, 49835 Wietmarschen zum Antreterplatz über die Heinrichstraße



**1. Vorsitzender**

Martin Giese  
Storchenweg 4  
49835 Wietmarschen-Lohne  
Tel. 05908/ 934 171

**Schriftführer**

Christoph Wübker  
Sandkuhle 6  
49835 Wietmarschen-Lohne  
Tel. 05908/ 937 964

**Bankverbindung**

VoBa Lohne DE36 2666 0060 4403 855 000  
VoBa Lohne DE09 2666 0060 4403 855 001  
KSK Lohne DE48 2675 0001 0018 002 683  
E-Mail: schuetzenverein-lohne@gmx.de

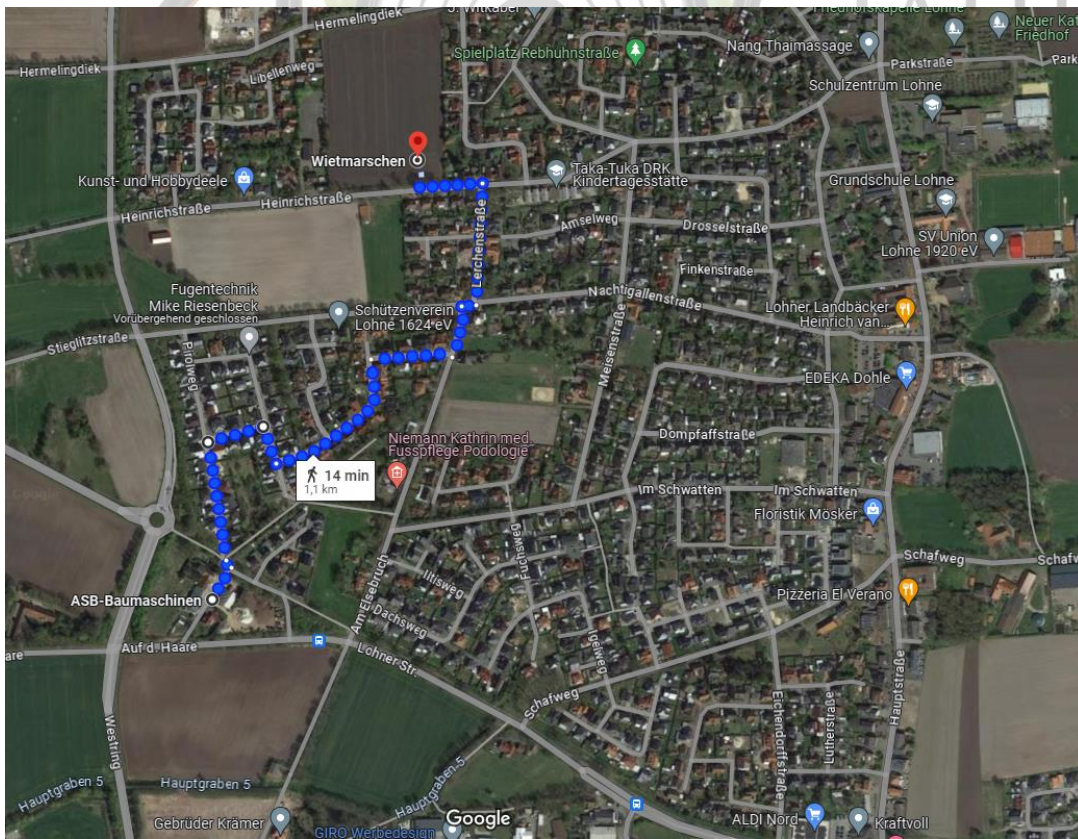
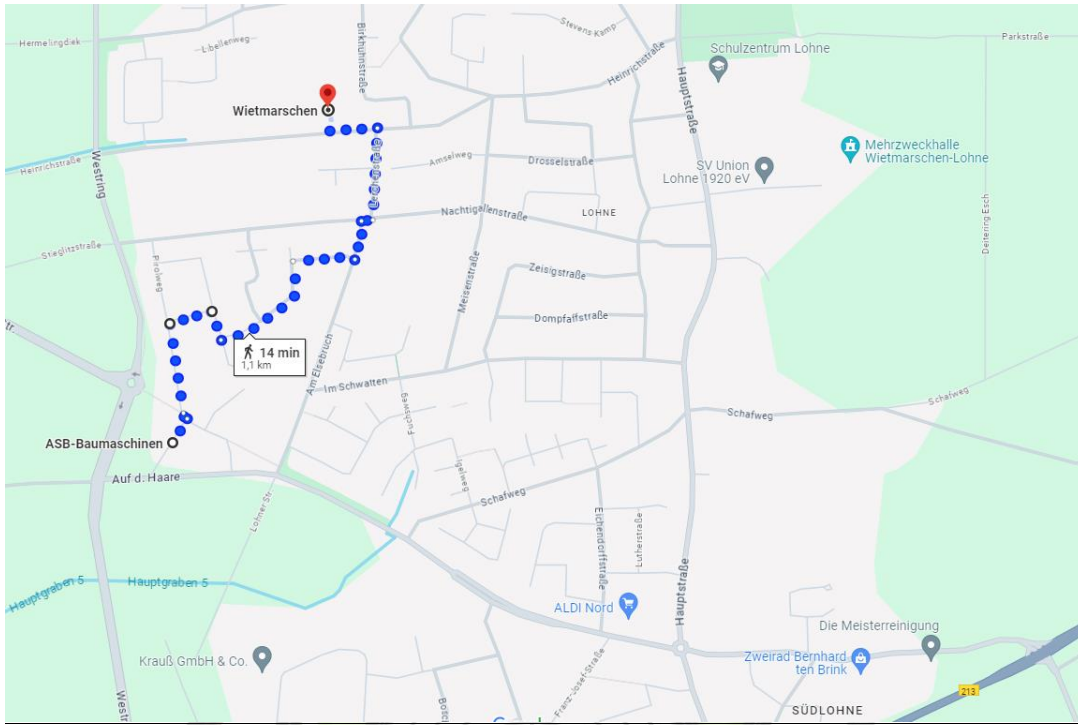
**Verbundene Vereine:**

**Schießsportverein Lohne**

**Klangfabrik Lohne**

www.klangfabrik-lohne.de

Sammelplatz 5 bei ASB Baumaschinen, Lohner Straße 11, 49835 Wietmarschen zum Antreterplatz über die Heinrichstraße



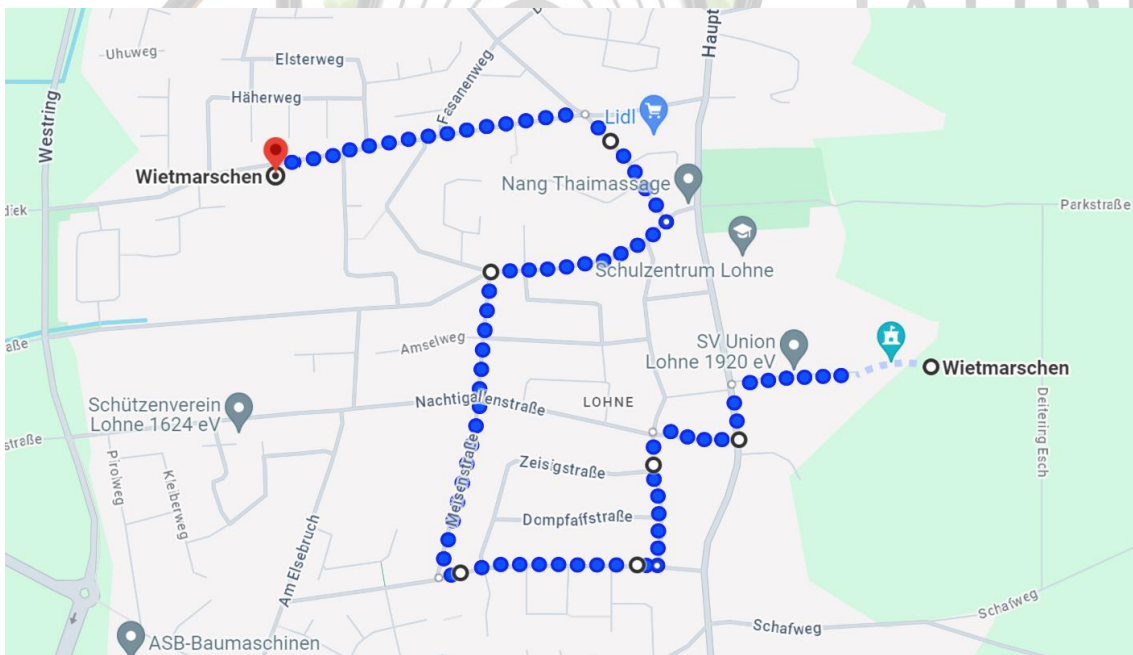
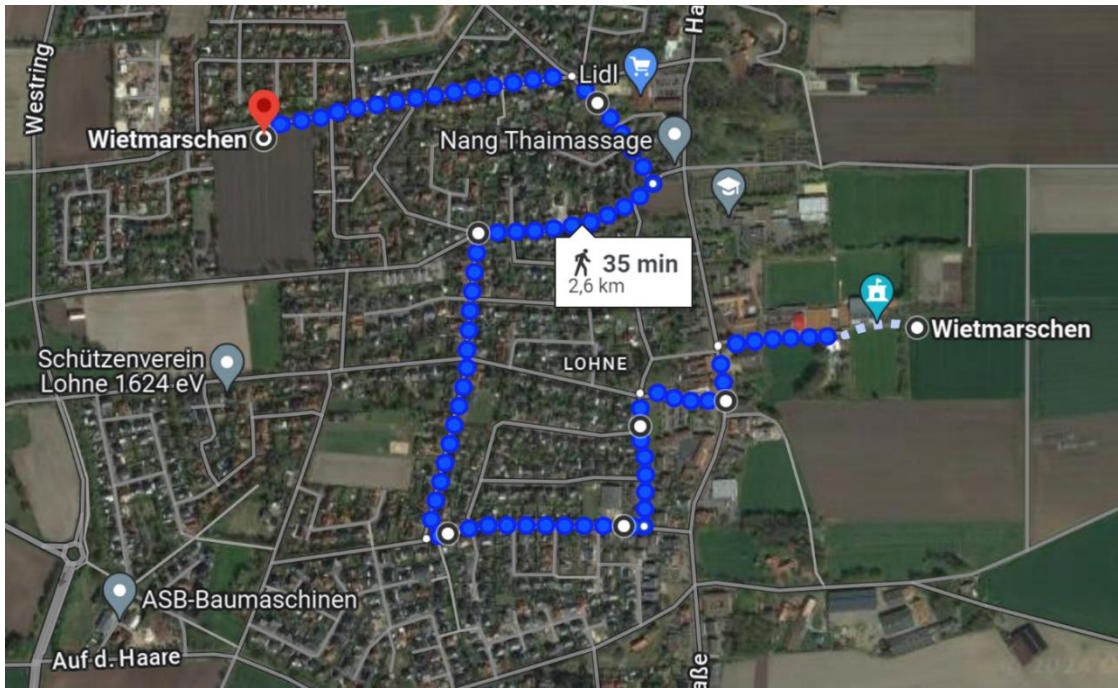
**1. Vorsitzender**  
 Martin Giese  
 Storchenweg 4  
 49835 Wietmarschen-Lohne  
 Tel. 05908/ 934 171

**Schriftführer**  
 Christoph Wübker  
 Sandkuhle 6  
 49835 Wietmarschen-Lohne  
 Tel. 05908/ 937 964

**Bankverbindung**  
 VoBa Lohne DE36 2666 0060 4403 855 000  
 VoBa Lohne DE09 2666 0060 4403 855 001  
 KSK Lohne DE48 2675 0001 0018 002 683  
 E-Mail: schuetzenverein-lohne@gmx.de

**Verbundene Vereine:**  
**Schießsportverein Lohne**  
**Klangfabrik Lohne**  
 www.klangfabrik-lohne.de

Festumzug durch die Gemeinde vom Antrepletz zum Festplatz an der Jahnstraße. Beginn 18.05.24  
ca. 14.30 Uhr



**1. Vorsitzender**

Martin Giese  
Storchenweg 4  
49835 Wietmarschen-Lohne  
Tel. 05908/ 934 171

**Schriftführer**

Christoph Wübker  
Sandkuhle 6  
49835 Wietmarschen-Lohne  
Tel. 05908/ 937 964

**Bankverbindung**

VoBa Lohne DE36 2666 0060 4403 855 000  
VoBa Lohne DE09 2666 0060 4403 855 001  
KSK Lohne DE48 2675 0001 0018 002 683  
E-Mail: schuetzenverein-lohne@gmx.de

**Verbundene Vereine:**

**Schießsportverein Lohne**

**Klangfabrik Lohne**  
www.klangfabrik-lohne.de